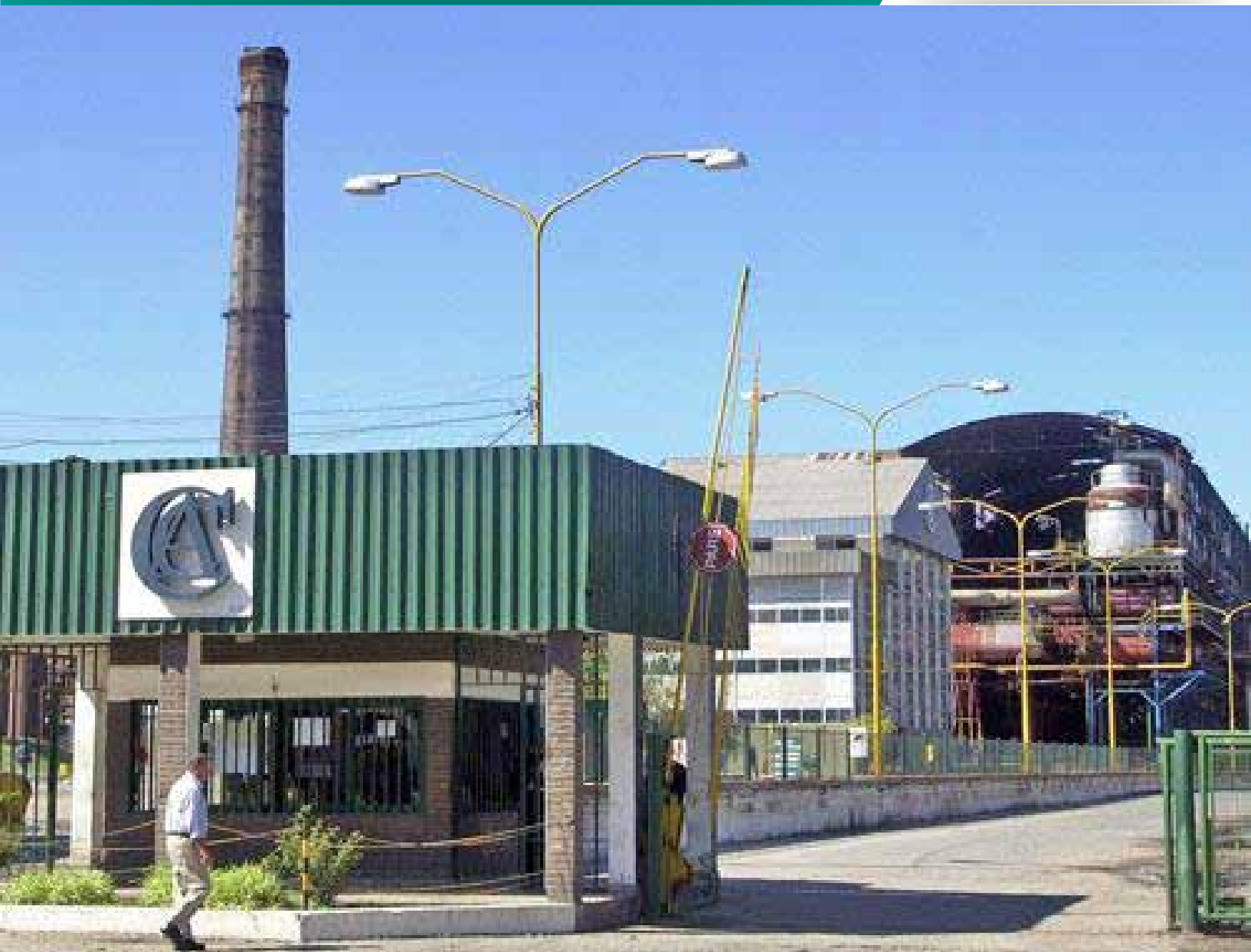


# ➤ BOLETIN N° 6 EXPERIENCIAS EN CENTRO AMERICA



## GUATEMALA, INGENIO CONCEPCION, GRUPO PANTALEON

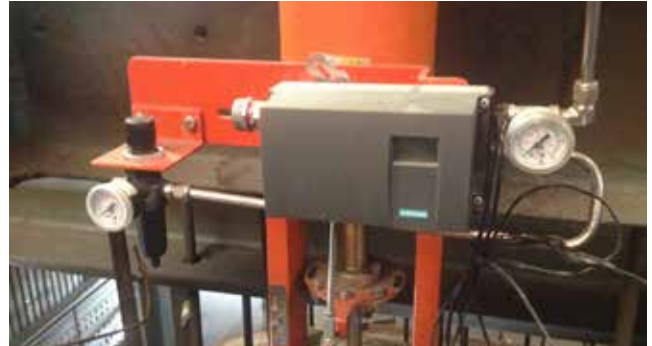
Pantaleón es una organización agroindustrial dedicada al procesamiento de caña de azúcar para la producción de azúcar, mieles, alcoholes y energía eléctrica. Actualmente, como grupo es el principal productor en la región centroamericana y se encuentra posicionado entre los diez más importantes de Latinoamérica.

Tomado de [www.pantaleon.com](http://www.pantaleon.com)

### 1 ATEMPERADOR MULTI-BOQUILLA

El ingeniero a cargo de la generación de vapor sobrecalentado hacía la turbina, nos expresó la necesidad por reducir las variaciones de temperatura existentes. En la gráfica adjunta, el color magenta representa la variación de temperatura a la salida del segundo sobrecalentador durante la visita realizada en Marzo 01 de 2012, entre las 2:00 pm y las 4:00 pm.

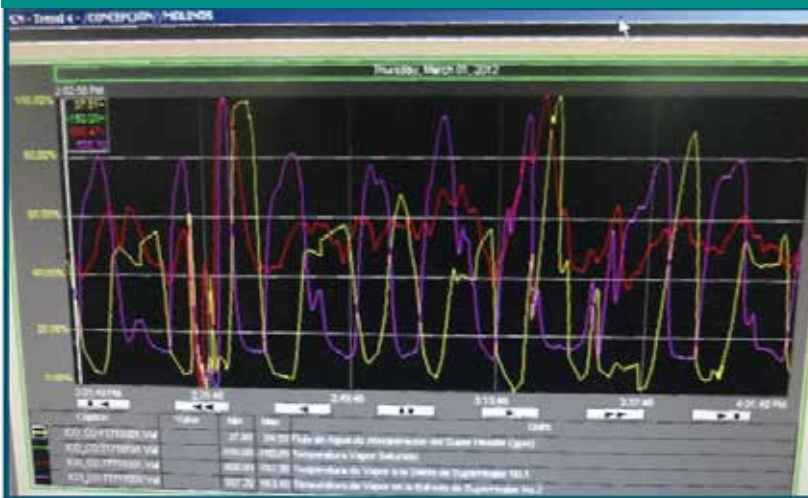
Estas variaciones obedecían a los cambios de flujo excesivos del agua de atemperado, haciendo caer la temperatura cíclicamente en lugar de mantener un valor constante. Estaba instalado una boquilla aspersora, con varias válvulas de control alimentándola. Este tipo de diseño no permite un control fino del atemperado cuando los flujos de vapor cambian rápidamente. Tampoco se puede realizar una mezcla uniforme entre el agua atomizada y el vapor dentro de una distancia recta inferior a 20 diámetros de tubería.



**COPEX-VULCAN**  
AN SPX BRAND



### GRAFICA DEL SISTEMA REEMPLAZADO



### SISTEMA DE ATEMPERADO REEMPLAZADO



# INSTALACION ATEMPERADOR MULTIBOQUILLA



ATEMPERADOR COPES VULCAN  
MODELO: 3/3 MNSDV  
ARREGLO DE BOQUILLA: 375

